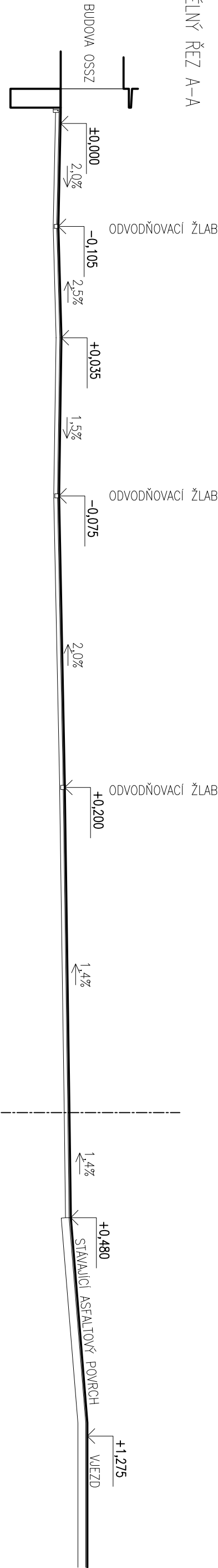
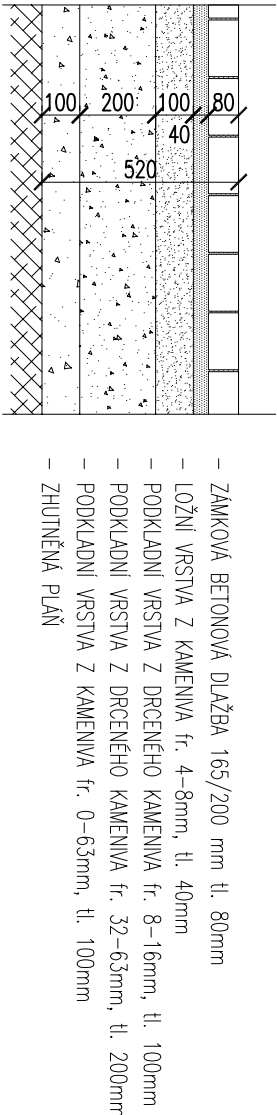


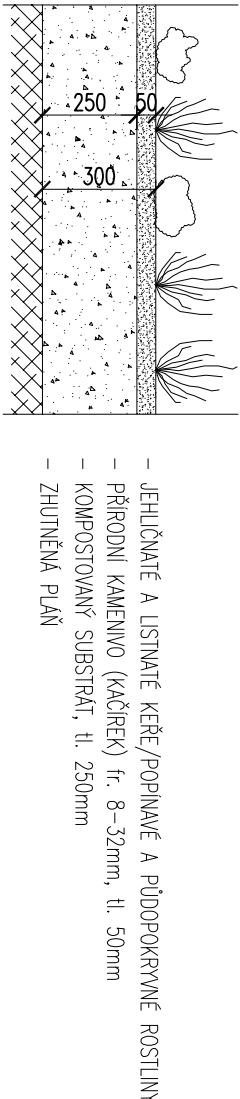
PODÉLNÝ ŘEZ A-A



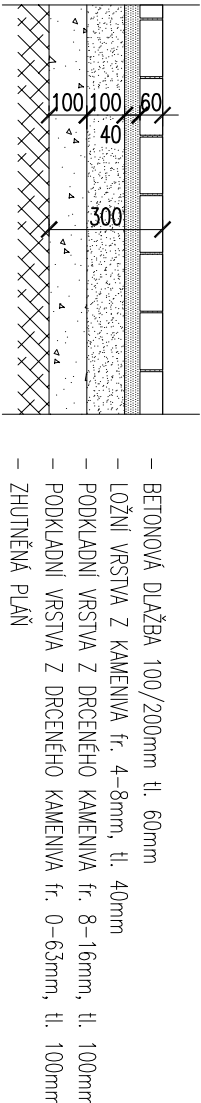
SKLADBA ZÁMKOVÉ DLAŽBY POJEZDOVÉ M 1:20



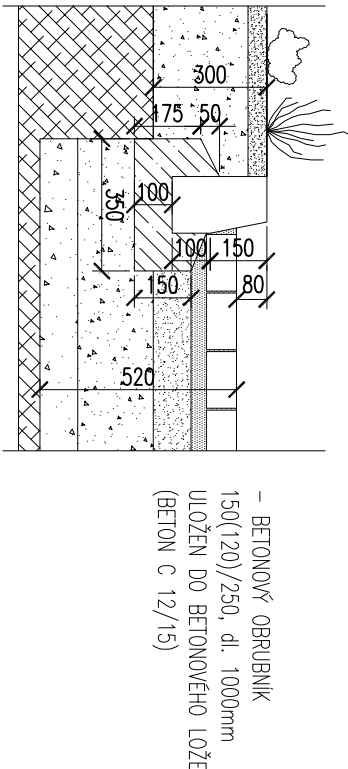
SKLADBA NEZPEVNĚNÉ PLOCHY (ZELEŇ) M 1:20



SKLADBA ZÁMKOVÉ DLAŽBY POCHOZÍ M 1:20



ULOŽENÍ BETONOVÉHO OBRUBNÍKU M 1:20



POZNÁMKA:

±0,000 = 250,98 B.p.v. (VSTUP DO OBJEKTU)

Paře číslo

Autorizováno

Ing. Rudolf Kristian

Číslo revize: .
Datum revize: .

Hlavní inženýr projektu	Ing. Pavel Turnovec
Architektonické řešení	—
Koordinace	Ing. Pavel Turnovec
Odpočíný projektant čísta	Bc. Pavel Vach
Návrh, vpracoání	Bc. Pavel Vach

OSSZ ZNOJMO – REKONSTRUKCE DVORNÍCH MANIPULAČNÍCH
A PARKOVACÍCH PLOCH
PARCELNÍ Č. 1045/1, K.Ú. ZNOJMO–MĚSTO [793418]

D.1 – STAVEBNĚ ARCHITEKTONICKÉ ŘEŠENÍ

ŘEZ A-A, SKLADBY KONSTRUKCI

Měřeno 1:200;1:20 Číslo výkresu D.1.5.

origonb
s p o l . s r o .

ARCHITEKTURA, KONSTRUKCE, DESIGN, INTERIERY
BAKROVA1541/42, PRAHA 4, E-MAIL: info@origon.cz
TEL: 222 521 387, FAX: 222 522 665

INVESTOR	ČESKÁ SPRÁVA SOCIÁLNÍHO ZABEZPEČENÍ
DATUM	04/2014
FORMÁT A4	2
ČÍSLO ZKAZKY	131424_15
STUPĚŇ DOKUMENTACE	DPS
NÁZEV DÍL. SOUBORU	I5_OSSZ_Znojmo_11.dwg